

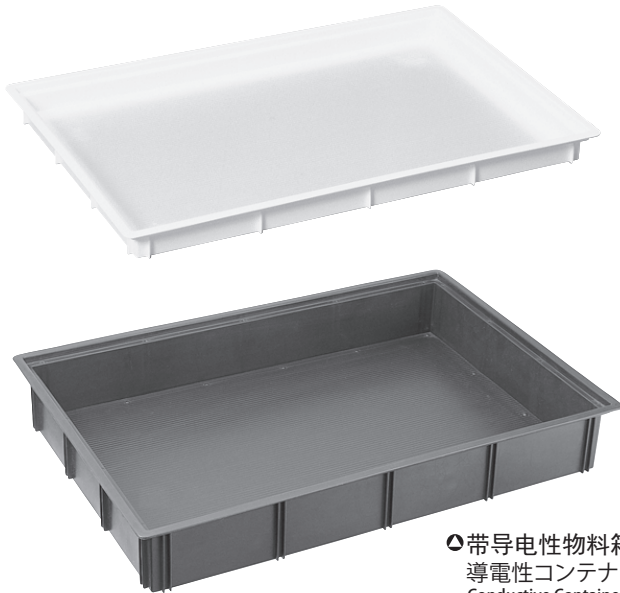
大力推进自动化，强化物料箱的重要性。
STAR也着眼物流行业，研发出具划时代意义的物料箱。

FAを推進するうえで、コンテナの果たす重要性が今クローズアップされています。
スター精機では物流面からもアプローチし、画期的なコンテナを準備しています。
Demand of this kind of container is getting greater for more factory automation.
STAR SEIKI can supply an epoch-making containers considering transportation and storage.

FA物料箱

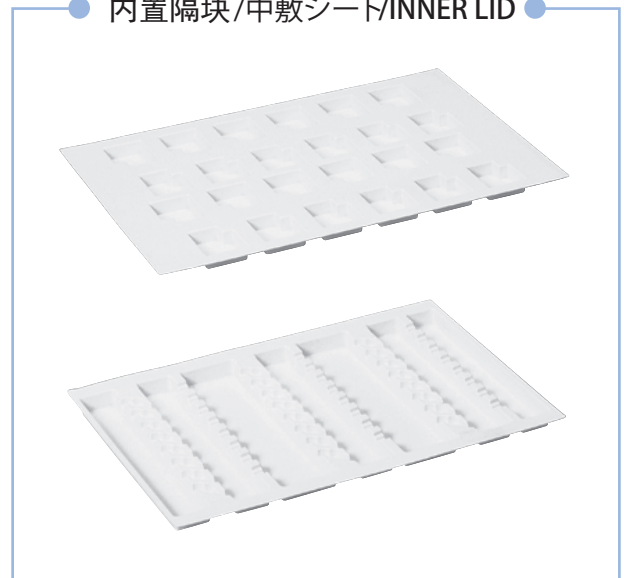
FAコンテナ FA CONTAINERS

- FA物料箱+排列机+机械手=流畅的无人操作系统。
FAコンテナ+パレットチェンジャー+ロボット=一貫無人化システムの完成。
Integrated automation system will be completed using FA Container, pallet changer and unloader.
- 不仅尺寸、颜色多样，还有带导电性物料箱，可满足多种不同的实际需求。
各サイズのFAコンテナをはじめ、導電性コンテナ、カラーコンテナ等、ご使用目的に合わせて準備しております。
We can custom build FA / conductive / color containers according to your factory's needs and requirements.
- 对应STAR标准排列机，为客户提供内置隔块。
スター精機標準パレットチェンジャー対応、中敷シートも準備いたしました。
Inner sheets for Star Seiki standard Pallet Changer are also available.



● 带导电性物料箱
導電性コンテナ
Conductive Container

● 内置隔块/中敷シート/INNER LID ●



● F-40

| 型式/型式 | Specification | 15H | 25H | 50H | 75H | 100H | 125H |
|------------------------------|------------------------------|--------------------------------|--------|--------|--------|--------|--------|
| 货号/注文コード | Order Code No. | 050118 | 050119 | 050120 | 050121 | 050122 | 050123 |
| 外尺寸/外寸法 (mm) | Outside Dimensions | 518 (L) × 344 (W) | | | | | |
| 底面/Base (mm) | 内尺寸/有効内寸 Internal Dimensions | 474 (L) × 300 (W) | | | | | |
| 高度 (mm) 高さ (mm) Height | 外尺寸/外寸法 Outside Dimensions | 32.5 | 42.5 | 67.5 | 90 | 115 | 140 |
| | 内尺寸/有効内寸 Internal Dimensions | 10 | 20 | 45 | 70 | 95 | 120 |
| 制品重量/製品重量 (g) | Weight | 330 | 410 | 420 | 460 | 500 | 540 |
| 最大容量/最大容量 | Maximum Capacity | 7kg以下 / 7kg以下 7 kg and Under | | | | | |
| 最大堆垛重量/最大段積重量 | Maximum Stacking Weight | 7kg以下 / 70kg以下 70 kg and Under | | | | | |

● F-70

| 型式/型式 | Specification | 25H | 50H | 75H | 100H | 125H |
|------------------------------|------------------------------|--------------------------------|--------|--------|--------|--------|
| 货号/注文コード | Order Code No. | 050125 | 050126 | 050127 | 050128 | 050129 |
| 外尺寸/外寸法 (mm) | Outside Dimensions | 622 (L) × 417 (W) | | | | |
| 底面/Base (mm) | 内尺寸/有効内寸 Internal Dimensions | 578 (L) × 373 (W) | | | | |
| 高度 (mm) 高さ (mm) Height | 外尺寸/外寸法 Outside Dimensions | 42 | 67 | 90 | 115 | 140 |
| | 内尺寸/有効内寸 Internal Dimensions | 20 | 45 | 70 | 95 | 120 |
| 制品重量/製品重量 (g) | Weight | 470 | 570 | 590 | 640 | 690 |
| 最大容量/最大容量 | Maximum Capacity | 7kg以下 / 7kg以下 7 kg and Under | | | | |
| 最大堆垛重量/最大段積重量 | Maximum Stacking Weight | 7kg以下 / 70kg以下 70 kg and Under | | | | |

